

### 1. Kiinnitä suojakaukalo huolellisesti viemärikaivoon

Kaukalo yhdistetään viemäriin kuivakaivona, koska kaukalo soveltuu vain satunnaisten vuotojen viemäroitiin. Tulvari-suojakaukalot ovat yhteensopivia Upovieser –lattiakaivojärjestelmän kanssa. Huomioi, että kaivon kiilarengastiiviste on oikein paikoillaan. **Paina kaivo paikoilleen tukea vasten ja käytä liukasteena liimamassaa, näin varmistat kaivon paikoillaan pysymisen valun aikana.**

### 2. Kiinnitä peltijalat kaukaloon porakärkiruuveilla.

Ontelolaatta- ja holvivalu kohteessa Tulvari 600:n peltijalassa on korkosäätö mahdollisuus. Taita jalkaa esim. pihdeillä alimmaisen poikkiviivan kohdalta sivuille 90 asteen kulmaan ja leikkaa jalka toiseksi alimman välimerkin kohdalta rautasahalla, jolloin saat ontelolaatan pintaan kiinnitettävän osan. Lyhennä jalan yläpäättä valun koron mukaan ja kiinnitä se alaosaan poraruuveilla. Tämän jälkeen kiinnitä jalka kaukaloon sekä ontelolaattaan. Korkeutta voi säädellä löysäämällä poraruuveja jalan ylä- ja alaosa kiinnityskoh-

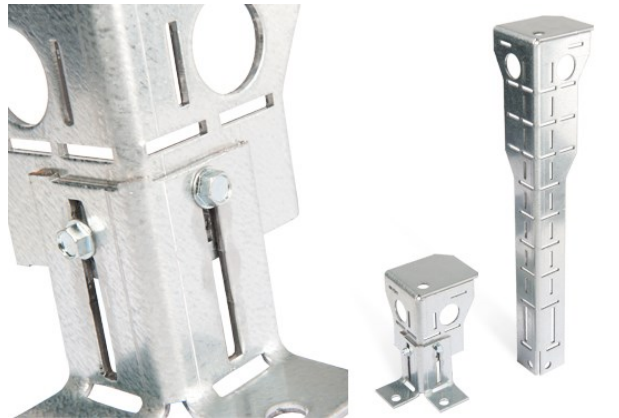
### 3. Avaa tarvittavat läpiviennit, jätä ylimääräiset umpinaisiksi

**50-110 mm SJ läpivienti päävesi- ja maapiiriputkille**, läpivienti aukaistaan poraamalla rasiaporalla kaukalon alapuolelta. 50-110mm putket tiivistetään 4.kuvan mukaan butyyli-nauhalla. Venytä nauhaa liimatessa, jotta se tarttuu paremmin. **Käyttövesiputken 25-28mm läpivienti avataan puukolla urasta painamalla 5.kuva**

**4. Mitoita kaukalon asennuspaikka etukäteen tarkasti**, jolloin helpotat asennusta huomattavasti. Työnnä kaukalo maaperään tai kiinnitä ontelolaattaan sopivaan korkoon ja tuo samalla päävesi- ja maapiirin putket kaukaloon. Valun korkeus tulee olla kaukalon reunassa olevan laipan korossa 6.kuvan mukaan. **Kaukaloa voi tarvittaessa tukea lisää, lyömällä jalan viereen syvälle maaperään kierretanko/harjateräs**, jonka jälkeen taita jalassa oleva lipare kuvan 3.mukaan ja kiristä poraruuvilla. HUOM. VARO MAAPERÄSSÄ OLEVIA VESI- VIEMÄRIPUTKIA. Jos maaperä on niin kova, ettei jalka uppoa sinne, voit leikata ne lyhemmäksi ja varmistaa kaukalon paikoillaan pysymisen harjateräksellä tai kierretangolla.

### 5. Tuo käyttövesiputket kaukaloon

Putken läpi työntämisen helpottamiseksi voit käyttää viemäriiukastetta. **Putkea työntäessä pidä tiivisteestä kiinni toisella kädellä.**



### 6. Yhdistä kaukalo viemäriin

Yhdistä kaukalossa kiinni oleva kuivakaivo lähimpään viemärikai-  
voon 32mm viemäriputkella.

7. **Tarkista vielä kertaalleen ennen valua, että kaukalo on vaa-  
kasuorassa ja oikeassa korossa.** Irrota 1 tai 2 ylimääräiseksi jää-  
vää läpivientikumia, jotta ilma pääsee valun aikana kaukalon alta  
pois. Läpivienti kumi tulee laittaa takaisin paikoilleen valun jälkeen  
ja sitä on hyvä säilyttää valun aikana suojaputkien välissä.

8. **Lattiavalun yhteydessä tulee tarkistaa, että kaukalon alle  
tulee riittävä määrä betonia ja voit tarvittaessa tehdä jälkivalun  
ylimääräiseksi jäävästä yhteestä löysällä betonimassalla.**

### 9. Vesieristeen ja lattiapinnoitteen asennus.

Käytä kaukalon ja betonin välisessä saumassa vesieristenauhaa  
ja vesieristä 7.kuvan mukaan. Tulvari-tuotteet ovat yhteensopivia  
Kiito Oy:n kerafiber vesieristeen kanssa (VTT:n tuotesertifiointi).  
Viimeistele lattiapinnoitteen ja kaukalon välinen sauma vielä siliko-  
nilla.

