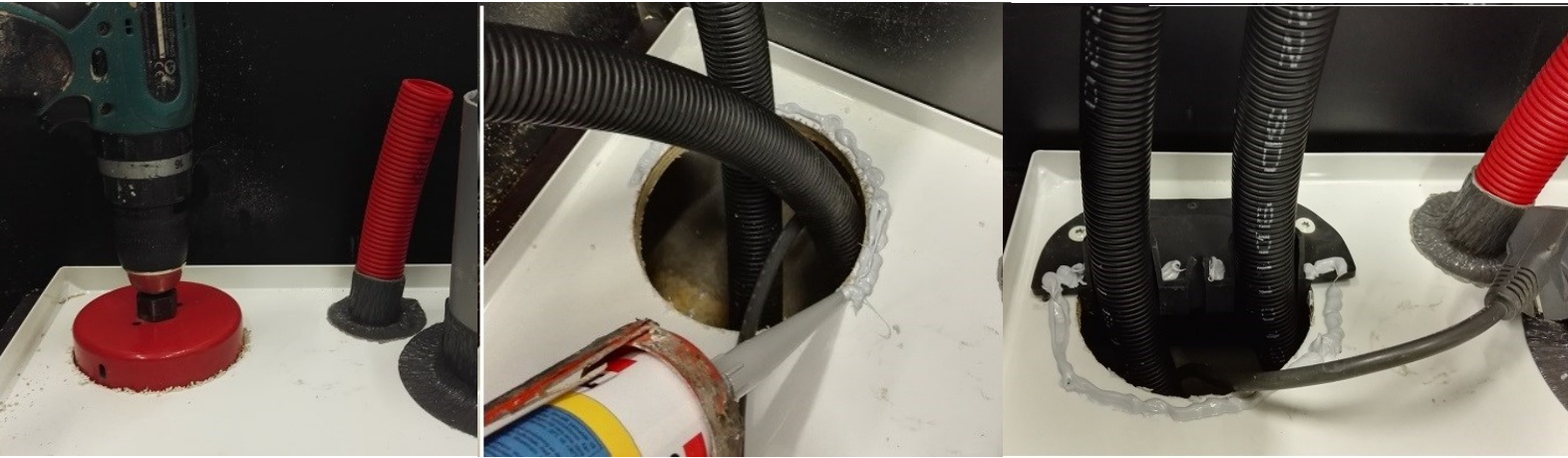


1. Pora kalusteeseen / kaukaloon rasiaporalla 102mm halkaisijaltaan reikä.
2. Tuo astianpesukoneen vesi-, poistoputki sekä sähköjohto reiästä allaskaappiin.
3. Levitä liimamassaa puoliympyrän muotoon reiän ympärille. Liiman tulee olla kumille ja muoville sopivaa
4. Paina APK-laipan 1.osa (tekstitön) paikoilleen liimamassan päälle ja ruuvaa se kiinni kahdella ruuvilla.



5. Levitä liimamassaa reiän avonaiselle puolelle sekä 1.osan limitystasoille reunoihin sekä keskelle sähköjohton kummallekin puolelle.
6. Kohdista putket ja sähköjohto uriin ja paina APK-laipan 2.osa paikoilleen yläkautta. Painele vielä laippaa jotta liimamassa pursuaa saumoista ja ruuvaa 2.osa paikoilleen 4kpl ruuvilla.
7. Kiristä sähköjohto pienellä nippusiteellä ja putket kahdella isolla nippusiteellä. Lopuksi viimeistele lopputulos katkaisemalla nippusiteistä ylimääräiset osat.
8. Lopuksi tiivistä putkien ja laipan yläreunan välinen sauma pyöräyttämällä pakkauksen mukana tulevaa butyyli nauhaa liitoksen ympärille.

